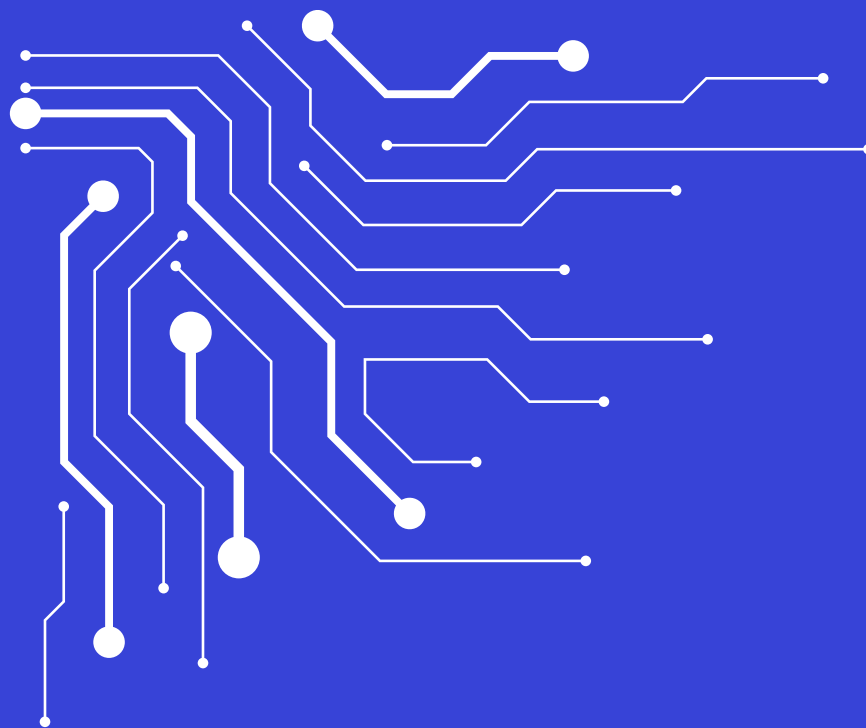


LA SPÉCIALITÉ

NSI



L'orientation au Bon Sauveur

2nde / 1ère

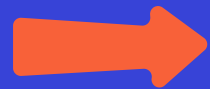


les infos clés



UNE SPÉCIALITÉ EN EXPANSION

Permet d'intégrer les études conduisant aux organisations qui développeront l'informatique de demain



UNE AUTRE FAÇON D'APPRENDRE

Découvrir de nouvelles technologies, travailler sur des projets concrets



ACCESSIBLE AUX NOVICES

Aucune connaissance en informatique préalable nécessaire

1ère
4h/semaine

1^{le}
6h/semaine

Quel profil ?



J'AIME TRAVAILLER EN GROUPE

L'enseignement par projet oblige à travailler à plusieurs et partager ses compétences



JE SUIS CURIEUX(SE) ET CRÉATIF (VE)

Je veux concevoir des stratégies pour résoudre un problème posé



JE VIS "NUMÉRIQUE"

J'ai un goût pour la programmation, les algorithmes, les bases de données et les réseaux. Je veux développer des compétences en conception logicielle et en analyse des systèmes informatiques.

Le programme

En 1ère

LES DONNÉES

LES ALGORITHMES

LES LANGAGES

LES MACHINES

+ une partie transversale sur les interfaces

En terminale

STRUCTURES DE
DONNÉES

LANGAGES ET
PROGRAMMATION

BASES DE DONNÉES

ARCHITECTURES
MATÉRIELLES

ALGORITHMIQUE

Les épreuves du bac

PREMIÈRE

contrôle continu

TERMINALE

épreuve écrite



UNE ÉPREUVE ÉCRITE EN TERMINALE

3 exercices en 3h30



UNE ÉPREUVE PRATIQUE EN TERMINALE

Pour évaluer les capacités de programmation



UNE DES MATIÈRES DU GRAND ORAL

Au moins une des deux questions du grand oral devra porter sur cette matière

le petit +



UN ACCÈS À DE NOMBREUSES FORMATIONS

CPGE, écoles d'ingénieurs, écoles de commerce, universités



UN DÉVELOPPEMENT COMPLET

Compétences orales, autonomie, initiative et créativité



UN GROUPE INTÉRESSANT

Des effectifs limités et des combinaisons diverses de spécialités permettent un partage riche